



マジオドライバースクール 和歌山校

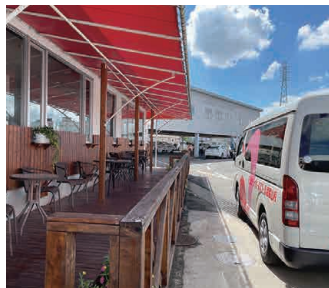
AT車
15日～

MT車
17日～

交通費
補助



★修検曜日 / 月・水・金
★卒検曜日 / 火・木・土・日 ★休業日 / 年末年始
〒640-8464 和歌山県和歌山市市小路 425
TEL : 073-455-0464 FAX : 073-455-2711
生協担当 : 辻



宿泊プラン

和歌山市、紀ノ川市、岩出市、海南市に在住または住民票・実家のある方(入校制限エリアは変更となる場合がございます)は合宿での入校はできません。

プラン	宿舎名	定員	食事	バス・トイレ	洗濯機・乾燥機	Wi-Fi
レギュラー シングル	グリーンプラネットハウス	1名	3食付	各室	洗濯機 200円/回 乾燥機 200円/120分	○
自炊 ツイン・トリプル	フォレストヒルズ	2～3名	昼食付		無料	×
ホテル シングル・ツイン	スマイルホテル	1～2名	3食付		洗濯機 300円/回 乾燥機 100円/30分	○

キレイな校舎で楽しい合宿免許に行きたい! そんな方にピッタリの学校がマジオドライバースクール和歌山校です。2015年にリニューアルした校舎は、まるでカフェのような雰囲気。女性トイレには高級感あふれるパウダールームがあるなどインテリアにもこだわりが。校舎横にあるオシャレなウッドデッキでは度々イベントが開催されることも...! こんな魅力たっぷりのマジオドライバースクール和歌山校で快適&楽しい合宿免許を送りませんか?

形や大きさを問わず、刺青(ファッションタトゥーも含む)のある方はお申し込みできません。

高速教習は実車でを行います。天候不良等、状況により変更する場合があります。

食事

- レギュラー
朝食/バイキング 昼食/校内弁当 夕食/宿舎定食
- 自炊
朝食/なし(自炊) 昼食/校内弁当 夕食/なし(自炊)
- ホテル
朝食/バイキング 昼食/校内弁当 夕食/宿舎定食

アクセス

●集合場所&時間

- ①JR線ご利用時 集合時間 10:10 JR和歌山駅前 内藤証券前
- ②南海電車ご利用時 集合時間 10:30 南海本線紀ノ川駅下車 教習所集合 (当校まで徒歩4分の為、直接お越しください。)

【交通費支給】

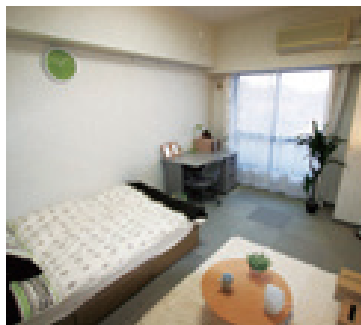
上限15,000円まで実費を卒業時に現金支給(下記ルート区間・交通機関・自由席の場合に限ります)

【交通ルート】大阪駅⇒[電車(約1時間40分)]⇒和歌山駅⇒[スクールバス(約20分)]⇒教習所

教習所周辺施設 ●コンビニ・スーパー……徒歩4～10分

グリーンプラネットハウス

レギュラーシングル



フォレストヒルズ

自炊ツイン・トリプル



スマイルホテル

ホテルシングル・ツイン



昼食弁当



加太



和歌山城



スマイル夕食

このパンフレットに掲載していない期間の入校をご希望の方は、別途ご案内させていただきますので、ライセンスカウンターにお問い合わせください。 ☎(06)6368-7566

《往復交通費補助あり》

和歌山県公安委員会指定

マジオドライバースクール和歌山校



《料金すべて税込》

普通自動車 (AT)

入校日 卒業予定日 <small>掲載以外の日程は 要問い合わせ</small>	自炊トリプル	自炊ツイン	ホテルツイン	ホテルシングル	レギュラーシングル
	フォレストヒルズ (昼食付)		スマイルホテル (3食付)		グリーンプラネットハウス (3食付)
7月23日(火) 8月 6日(火)	352,000円	368,500円	357,500円	401,500円	379,500円
7月25日(木) 8月 8日(木)					
7月30日(火) 8月13日(火)					
8月 1日(木) 8月15日(木)	407,000円	423,500円	412,500円	456,500円	434,500円
8月 8日(木) 8月22日(木)					
8月13日(火) 8月27日(火)					
8月15日(木) 8月29日(木)	352,000円	368,500円	357,500円	401,500円	379,500円
8月20日(火) 9月 3日(火)					
8月22日(木) 9月 5日(木)					
8月27日(火) 9月10日(火)					
8月29日(木) 9月12日(木)					
9月 3日(火) 9月17日(火)					
9月 5日(木) 9月19日(木)	368,500円	385,000円	374,000円	418,000円	396,000円
9月12日(木) 9月26日(木)					

マジオドライバースクール和歌山校

普通自動車 (MT)

入校日 卒業予定日 <small>掲載以外の日程は 要問い合わせ</small>	自炊トリプル	自炊ツイン	ホテルツイン	ホテルシングル	レギュラーシングル
	フォレストヒルズ (昼食付)		スマイルホテル (3食付)		グリーンプラネットハウス (3食付)
7月23日(火) 8月8日(木)	368,500円	385,000円	374,000円	418,000円	396,000円
7月30日(火) 8月15日(木)					
8月 6日(火) 8月22日(木)	423,500円	440,000円	429,000円	473,000円	451,000円
8月13日(火) 8月29日(木)					
8月20日(火) 9月 5日(木)	368,500円	385,000円	374,000円	418,000円	396,000円
8月27日(火) 9月12日(木)					
9月 3日(火) 9月19日(木)					
9月10日(火) 9月26日(木)					

年齢制限	28歳以下
二輪免許所持	16,500円 割引
別途料金 (現地払い)	仮免許試験申請料・仮免許交付手数料 初回：2,850円 (非課税) 2回目以降：1回につき 1,700円 (非課税) 最短宿泊数+2泊を超えた場合、1泊につき 4,680円～7,700円