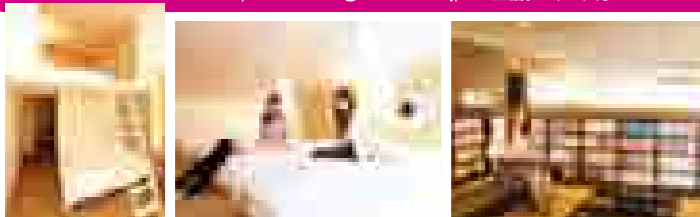




大陽猪名川自動車学校

MT車 16日~ AT車 14日~ 普通 大 二 交通費補助

★修検曜日 / 毎日 (仮免交付は土日祝除く)
 ★卒検曜日 / 毎日 ★休業日 / なし
 〒666-0233 兵庫県川辺郡猪名川町楽合字釘貫 733
 TEL : 072-766-8080 FAX : 072-766-8084
 URL : http://www.inagawa-ds.co.jp/ 生協担当 : 中村



宿泊プラン

伊丹市・宝塚市・池田市・川西市・猪名川町・豊能町・能勢町にお住まいの方およびご実家のある方は、合宿での入校はできません。

種類	名称	定員	バス	トイレ	洗濯機	乾燥機
男性用	レギュラー	4名~6名	ユニットバス(各部屋)	各部屋・共用		
	トリプル	3名	ユニットバス(各部屋)	各部屋・共用	200円 / 1回	100円 / 30分
	ツイン	2名	ユニットバス(各部屋)	各部屋・共用		
	シングル	1名	ユニットバス(各部屋)	各部屋		
女性用	レギュラー	4名~7名	ユニットバス(各部屋)	各部屋・共用		
	トリプル	3名	ユニットバス(各部屋)	各部屋・共用	200円 / 1回	100円 / 30分
	ツイン	2名	ユニットバス(各部屋)	各部屋・共用		
	シングル	1名	ユニットバス(各部屋)	各部屋		

技能教習・技能検定は、卒業まで追加料金なし。
 トリプル・ツイン・シングルの利用は最短卒業予定まで。以降はレギュラーに移動となります。
 5日オーバーまで保証。6日目から追加料金が必要です。(現地払い)

食事

朝：焼き立てパンのバイキング
 昼：日替わりランチ
 夜：日替わり定食

校内カフェ・サンプル

アクセス

指定の交通機関はありません。各自集合してください。
 集合場所 & 時間：JR福知山線川西池田駅改札口 入校当日 9:40 集合
 往復の交通費補助として、5,000円を上限に規定の額を支給します。
 (例) 阪急関大前 阪急川西能勢口 560円、JR吹田 JR川西池田 1,000円

高速教習は実車でを行います。

ウェルカムパーティー実施

教習所周辺施設

イオンショッピングセンター 銀行..... 自転車 5分
 徒歩 5分 カラオケ..... 送迎バス 15分
 コンビニ..... 徒歩 2分

校内専用宿舎
 コミックコーナー
 校内カフェ・サンプル
 合宿生集合!



教習料金・入校日及び卒業予定日

教習料金 (下記料金は25歳以下の方が対象です。)

入校日	AT車 往復交通費補助あり			
	レギュラー	トリプル	ツイン	シングル
A	216,297円 (税込 233,600円)	225,834円 (税込 243,900円)	237,315円 (税込 256,300円)	250,649円 (税込 270,700円)
B	249,723円 (税込 269,700円)	259,167円 (税込 279,900円)	270,649円 (税込 292,300円)	284,075円 (税込 306,800円)
C	282,778円 (税込 305,400円)	289,723円 (税込 312,900円)	299,260円 (税込 323,200円)	312,500円 (税込 337,500円)

入校日	MT車 往復交通費補助あり			
	レギュラー	トリプル	ツイン	シングル
A	226,297円 (税込 244,400円)	235,834円 (税込 254,700円)	247,315円 (税込 267,100円)	260,649円 (税込 281,500円)
B	259,723円 (税込 280,500円)	269,167円 (税込 290,700円)	280,649円 (税込 303,100円)	294,075円 (税込 317,600円)
C	292,778円 (税込 316,200円)	299,723円 (税込 323,700円)	309,260円 (税込 334,000円)	322,500円 (税込 348,300円)

入校日・卒業予定日

AT車		AT車		MT車		MT車	
入校日	卒業予定日	入校日	卒業予定日	入校日	卒業予定日	入校日	卒業予定日
7月21日(金)	8月3日(木)	8月18日(金)	8月31日(木)	7月21日(金)	8月4日(金)	8月21日(月)	9月5日(火)
7月24日(月)	8月6日(日)	8月21日(月)	9月3日(日)	7月24日(月)	8月8日(火)	8月23日(水)	9月7日(木)
7月26日(水)	8月8日(火)	8月23日(水)	9月5日(火)	7月26日(水)	8月10日(木)	8月25日(金)	9月8日(金)
7月28日(金)	8月10日(木)	8月25日(金)	9月7日(木)	7月28日(金)	8月11日(金)	8月28日(月)	9月12日(火)
7月31日(月)	8月13日(日)	8月28日(月)	9月10日(日)	7月31日(月)	8月15日(火)	8月30日(水)	9月14日(木)
8月2日(水)	8月15日(火)	8月30日(水)	9月12日(火)	8月2日(水)	8月17日(木)	9月1日(金)	9月15日(金)
8月4日(金)	8月17日(木)	9月1日(金)	9月14日(木)	8月7日(月)	8月22日(火)	9月4日(月)	9月19日(火)
8月7日(月)	8月20日(日)	9月4日(月)	9月17日(日)	8月9日(水)	8月24日(木)	9月6日(水)	9月21日(木)
8月9日(水)	8月22日(火)	9月6日(水)	9月19日(火)	8月11日(金)	8月25日(金)	9月8日(金)	9月22日(金)
8月11日(金)	8月24日(木)	9月8日(金)	9月21日(木)	8月14日(月)	8月29日(火)	9月11日(月)	9月26日(火)
8月14日(月)	8月27日(日)	9月11日(月)	9月25日(月)	8月16日(水)	8月31日(木)	9月13日(水)	9月28日(木)
8月16日(水)	8月29日(火)	9月13日(水)	9月26日(火)	8月18日(金)	9月1日(金)	9月15日(金)	9月29日(金)

卒業式当日宿泊無料(18:00終了予定)

教習所周辺施設

コンビニ・スーパー 病院(総合・内科) 送迎バスで5分
 送迎バスで5分 送迎バスで5分
 郵便局..... 送迎バスで5分 書店..... 送迎バスで5分
 銀行..... 送迎バスで5分 ラーメン店..... 送迎バスで5分



●合宿生対象の無料1日観光(阿寒・摩周湖・硫黄山)あります。

宿舎

宿舎名	部屋タイプ	教習所までの所要時間
十勝幕別温泉グランヴィリオホテル	相部屋・ツイン・トリプル	スクールバスで約5分
ホテルバコ帯広3	シングル・ツイン	スクールバスで約25分

卒業予定日+5日まで保証。6日目から追加料金が必要です(現地払い)

食事

朝：ホテル 昼：弁当 夜：ホテル 休校日は、朝・夜2食付となります。

アクセス

指定の交通機関はありません。各自、手配してください。
 なお、交通費補助として、卒業時に25,000円支給されます。
 集合場所 & 時間：JR帯広駅南口を出て前方100m「とかちプラザ」東側入口前
 入校当日 14:30 集合(時間厳守)

グループ特典

3~5名同時入校の場合 お一人様 ¥5,000 キャッシュバック(卒業時)
 6名以上同時入校の場合 お一人様 ¥6,000 キャッシュバック(卒業時)

早期申込特典

6/1(木)までにお申し込みの場合 ¥5,000 キャッシュバック(卒業時)



幕別自動車学校

MT車 AT車 普通 大 二 交通費補助

★修検曜日 / 月・水・金 ★卒検曜日 / 火・木・土(金)
 〒089-0563 北海道中川郡幕別町字千住 474 番地
 TEL : 0155-56-4135 FAX : 0155-56-4884
 URL : http://www.makuji.com/ 生協担当 : 高田



教習料金・入校日及び卒業予定日

教習料金 交通費補助 25,000円

入校日	AT車		入校日	MT車	
	卒業予定日	シングル・ツイン・トリプル		卒業予定日	シングル・ツイン・トリプル
7月10日(月)	7月29日(土)		7月10日(月)	7月29日(土)	
7月24日(月)	8月10日(木)	255,000円 (税込 275,400円)	7月24日(月)	8月10日(木)	265,000円 (税込 286,200円)
7月26日(水)	8月15日(火)		7月26日(水)	8月15日(火)	
8月7日(月)	8月29日(火)	275,000円	8月7日(月)	8月29日(火)	285,000円
8月9日(水)	8月31日(木)	(税込 297,000円)	8月9日(水)	8月31日(木)	(税込 307,800円)
8月14日(月)	9月2日(土)		8月14日(月)	9月2日(土)	
8月16日(水)	9月5日(火)	285,000円 (税込 307,800円)	8月16日(水)	9月5日(火)	295,000円 (税込 318,600円)
8月21日(月)	9月9日(土)		8月21日(月)	9月9日(土)	
9月1日(金)	9月20日(水)	275,000円	9月1日(金)	9月20日(水)	285,000円
9月4日(月)	9月20日(水)	(税込 297,000円)	9月4日(月)	9月20日(水)	(税込 307,800円)

自動二輪免許所持者は21,600円(税込)割引
 <別途料金>
 仮免許試験手数料と仮免許交付手数料は、現地払いとなります。
 初回：2,800円(非課税) 2回目以降：1回につき1,700円(非課税)
 最短宿泊数+5泊を超えた場合追加料金が必要です。6日以降：7,560円(税込)

二輪免許所持	21,600円(税込) 割引
別途料金(現地払い)	仮免許試験申請料・仮免許交付手数料 初回：2,800円(非課税) 2回目以降：1回につき1,700円(非課税)

高速教習は実車でを行います。天候や道路状況によりドライビングシミュレーターになる場合があります。

関大生協組合員限定
 お楽しみプレゼント!!
 PRESENT

マツキドライビングスクール
 山形中央校
 マツキドライビングスクール
 長井校
 マツキドライビングスクール
 福島飯坂校



写真はイメージです。

6月10日(土)までにお申し込みの組合員の皆さんへ

山形県産「さくらんぼ」1箱をプレゼント!!