

お申し込みにあたってのご注意

合宿教習生のためにあらかじめ配車スケジュールを組んでいますので、入学から卒業まで途中帰宅ができないのが原則です。

最短日数は自動車学校別に定めていますが、入校日並びに教習の都合により、卒業までの日数が異なることがあります。日程の余裕をもってお申し込みください。

同室になるメンバーは、すべて合宿教習生です。しかし宿舎によっては、一般客の方も利用されることがありますので、節度ある行動が求められます。ご注意ください。

シングルやツイン等については、ご希望があれば、入校申込時にお申し出ください(すでに空きがなくなっている場合、ご希望に添えない場合があります)。

教習生の不注意または故意による教習延長の場合は、追加料金が必要になる場合があります。

合宿での教習申込には年齢制限が設定されることがあります。詳しくはお問い合わせください。

各種アレルギー等の心配のある方は、事前にご相談ください。

キャンセル料他

入校までのキャンセル

お申し込みの後、お客様の都合により取り消しされる場合、以下のキャンセル料が必要です。

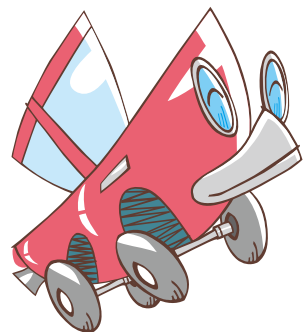
入校日の1ヵ月前～11日前	5,400円(税込)
入校日の10日前～2日前	10,800円(税込)
入校日の前日または当日	16,200円(税込)

入校後の解約など

教習途中で解約する場合は、解約当日までの実費と解約手数料などを差し引いて払い戻しいたします。解約日によっては、返金のない場合があります。

教習途中でやむを得ず転校する場合は、全国のどの自動車学校でも通用する転校証明書を発行します。自動車学校にお申し出ください。(料金精算は、 に準じます)

急用のため一時帰宅する場合は、自動車学校の生協担当者と相談して了解を得たうえで、その後のスケジュールを決めてから帰宅してください。法令により、入校日から9ヵ月以内、仮免許取得から6ヵ月以内なら継続して教習を受けることができます。



合宿中の生活上の諸注意

お金について

基本的には、「自己管理」です。

各自動車学校、あるいは宿舎の近くには金融機関(ATM、コンビニの場合も)があります。しかし時間がとれず現金をなかなか引き出せない場合も考えられます。数日分のお小遣いは持っておいたほうが良いでしょう。

健康管理

普通車なら合宿で14日以上滞在するので、疲れを残さないよう健康管理には十分気をつけましょう。病気になるたりケガをした時には、各自動車学校の生協担当者が対応いたします。

食事

合宿中の食事については、1日に3食提供されます(一部にそうでないコースもあります)。これ以外に、近くのレストランやコンビニ等を利用するときは、自己負担になります。

宿舎・同室者など

同年代の学生どうしになることが多いので、すぐに親しくなることも多いようです。でも、親しくなったからといって同室者以外の人を部屋に泊めたり、外部の人を宿舎内に入れることのないよう注意してください(自動車学校の規則・指導に従ってください)。

余暇時間の過ごし方

自動車学校により、各種施設があったり温泉や観光の案内があったりします。機会をみてご利用ください。

喫煙や飲酒について

自動車学校は未成年者を含む多くの人々が利用する公共性の高い施設です。敷地や建物内が全面禁煙になっていたり、指定場所以外での喫煙が禁止されていますので、必ずルールやマナーを守ってください。

また、教習期間中は、禁酒です。



お申し込みから免許取得までの流れ

1 お申し込み

パンフレットで料金や条件等を確認の上、お申し込みください。お申し込みの際に、生協組合員証と申込金5,400円が必要です。

2 住民票・入校申込書等の提出

本籍地(外国籍の方は、国籍等)記載の住民票をご用意ください。各自動車学校の入校申込書とともに生協に提出していただきます。すでに何らかの運転免許をお持ちの方は、免許証のコピー(表裏とも)も必要です。

3 残金のお支払い

残金(教習料金から申込金を差し引いた金額)は、ご入校の1ヵ月前までに生協でお支払いください。現金一括でのお支払いのほか、クレジットカード(VISA・マスター)やクレジットカード(関大生のみ)もご利用いただけます。なお、宿泊延長、仮免許試験申請料、仮免許交付手数料等、一部現地払いのものもあります。

4 交通機関の確認

「Mランド益田」「山形中央」「長井」「福島飯坂」は、指定交通機関のチケットが支給されます。指定交通機関を利用しない場合は、あらかじめ生協に申し出てください。「幕別」は、ご自分での手配となります。

5 準備と出発

合宿教習に必要な身の回り品等をご準備ください。入校の前日出発の場合と当日出発の場合がありますので、ご注意ください。

6 教習開始から終了まで

入校日当日から、説明会等を経て教習が始まります。卒業検定に合格すれば、卒業証明書を受け取って帰宅となります。

7 試験場での適性・学科試験から免許取得へ

ご自分の住所地(住民登録をしている所)の「運転免許試

験場」に卒業証明書を持参して受験料等を支払い、視力等の適性試験を経て学科試験を受けます。学科試験に合格すれば、運転免許証が《即日交付》されます。

出発時にご確認していただくもの

1 書類関係などの確認

生協でお渡しする「受付票(本人控え)」、
印鑑(シャチハタは不可)
健康保険証
既にお持ちの免許証
本籍地(外国籍の方は、国籍等)記載の、3ヶ月以内に発行された住民票。(マイナンバー記載のないもの)
(事前に生協へ提出済みの方は不要)
本人確認書類(健康保険証・パスポート・免許証など)
生協でお渡しするチケット(新幹線・高速バスなど)
筆記用具
眼鏡・コンタクトレンズ等
仮免許試験申請料
仮免許交付手数料 初回2,800円
2回目以降1回につき1,700円

2 身の回り品など

運動靴など、運転しやすい履物(サンダル、クロックス、ハイヒール等は不可)
運転しやすい服装
着替え(洗濯可)
自動二輪教習者は、長ズボン・軍手・長袖の服装(ヘルメットなどは自動車学校にも用意されています)
パジャマ、傘、目覚時計など
余暇のためのグッズ(貴重品は自己管理)
日用品(ドライヤー・タオル・歯ブラシ・シャンプー・リンス・石鹸など)
少々のお小遣い(現金はなるべく持ち歩かない)
その他(自分にとって必要なもの)



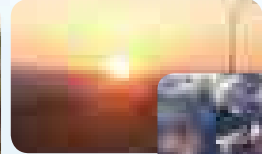
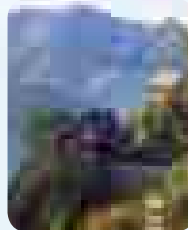
私たち、合宿教習に行ってきました!!

(マツキドライビングスクール山形中央校 フリープラン)

関西大学 商学部4回生 Kさん・Mさん

Q 教習の1日のスケジュールは?

A 教習スケジュールは、朝早い時は7:00～、夜最終は20:00まで。日によって違います。1日中ずっと教習があるわけではなく、空き時間がある場合や、早く終わる日も・・・
空き時間には、教習所のパソコンで学科試験対策、漫画コーナーでのんびり、教習所でできた友達とフリスビーで遊んだり・・・教習所の無料送迎バスで山形観光したりと、旅気分も味わえました。



新たな出会い



山形の夕焼け

山寺「閑さや岩にしみ入る蟬の声」という松尾芭蕉の句で有名な山形を代表する観光地。



教習ノート

Q 合宿生活での思い出は?

A 1番の思い出は「人との出会い」。いつも教習所の先生やスタッフの方が親身になって対応してくれて安心感がありました。学科の授業は参加型で分かりやすく笑いもあって、眠くなったこともなく・・・そんな楽しい先生との出会いも。自分の運転に落ち込んだ時にも、先生方が声をかけてくれ、どうすればよいのか相談にのってくれました。おかげで不安な気持ちを拭い、自信をもって前に進むことができました。また、他府県から来た友達との交流も大切な思い出。今でも連絡を取り合っています。

Q 合宿生活で苦労した点は?

A 3食付プランもあるけど私たちはフリー（自炊）プランで申し込んだので、朝食と夕食は自分たちで用意すること。まだ寒かったし栄養面のことを考えて、鍋料理を作ることが多かったかな。買い出しに行ったり、教習が午後からの日には朝のうちに野菜を炊いたり…。献立が頭から離れず、日々何気なく家事をしてくれていた母に感謝（涙）!温泉で仲良くなったおばちゃんに教えてもらった郷土料理に挑戦したことも・・・お昼は食堂の美味しいご飯付きだったし、気づけば外食0でした。食費は2週間で1万円ちょっとと出費をおさえることができました。料理の腕、上達したかも!?



オムライスつくったよ!



初心者マークGET!!



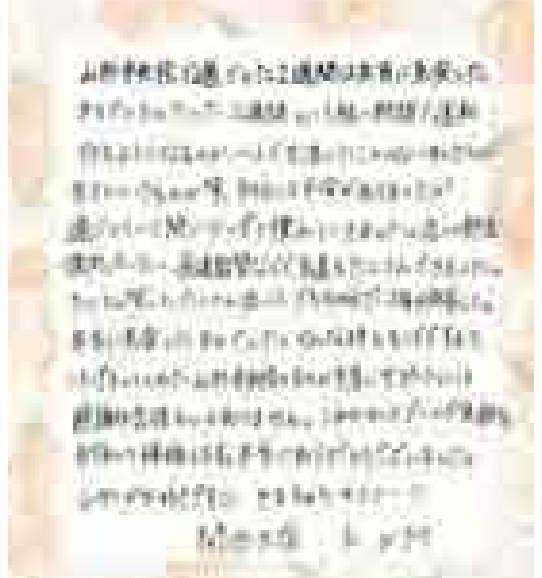
山形までドライブ、夢の実現。



先生との再会♡

Q 合宿免許参加を考えている人へのアドバイスを

A 山形中央校に行ってきたと思うところは、先生やスタッフがとっても親切であったかいこと!!山形は遠いし、田舎だというイメージがあるかもしれませんが。もし1人でということ考えるとさらに抵抗があるかもしれませんが。山形中央校は東北一広いコースに約100台ある教習車、焼肉パーティーなどのイベントで交流しやすい環境、さまざまなフォロー体制が整っているので1人でも大丈夫です。
卒業後山形中央校までドライブしました。山道も通りましたが案外平気でした。先生やスタッフ、友人と再会する夢が叶いました!!



体験レポーター募集

2017年夏合宿教習の体験レポーターを募集します(2～3名)。自分の体験を関大の仲間・後輩たちに伝えてみたい方は、生協係員までお申し出ください。(教習料金の割引特典はありませんが、後日、薄謝(図書カード)を差し上げます。)

関西大学生生活協同組合

千里山キャンパス 凜風館3F
ライセンスカウンター
吹田市千里山東3丁目10-1
TEL. 06-6368-7566
E-mail ku-lc@kandai.ne.jp

高槻キャンパス 厚生棟2F
高槻購買店
高槻市霊仙寺町2丁目1-1
TEL. 072-699-0275
E-mail ku-tc@kandai.ne.jp